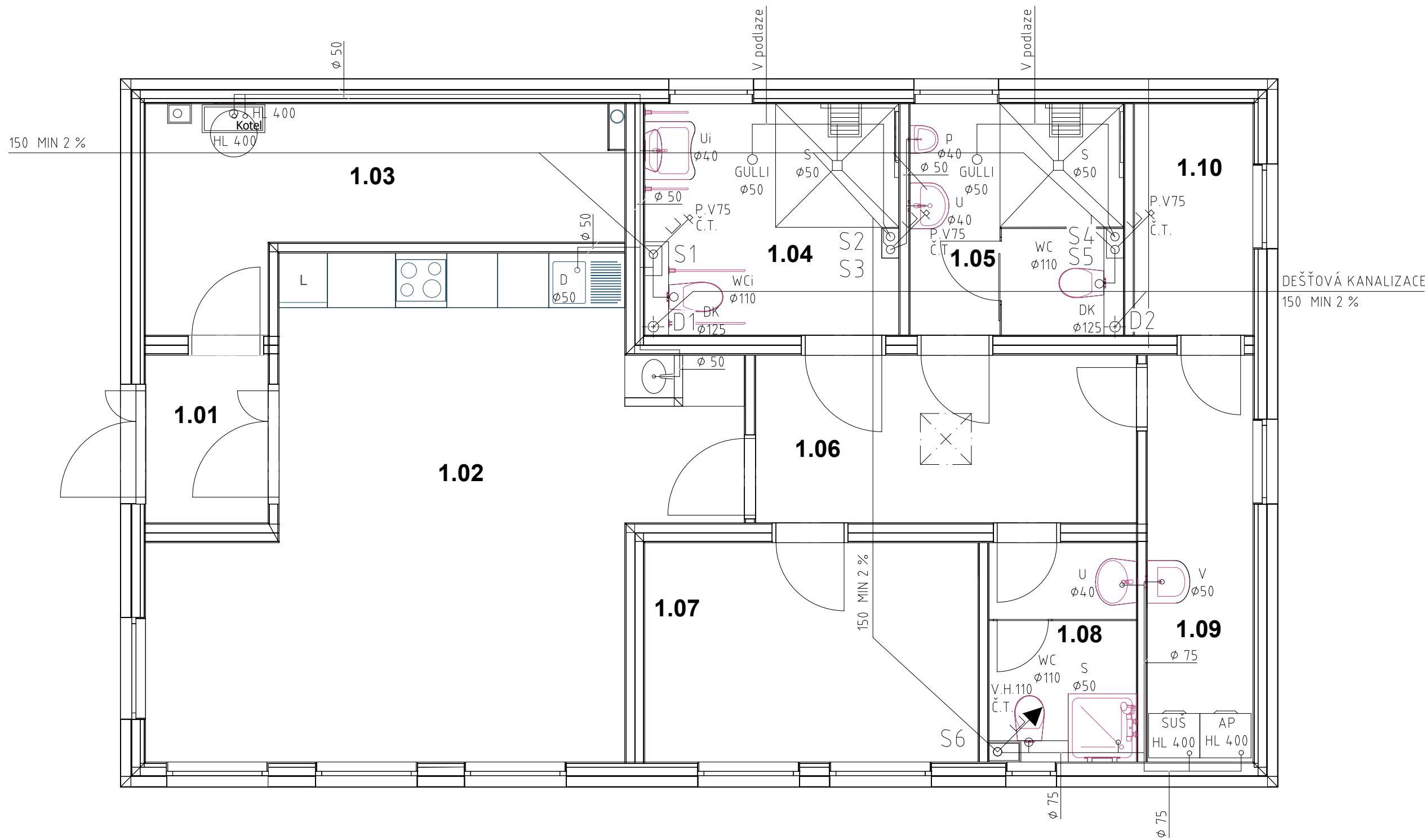


PŮDORYS 1.NP KANALIZACE

1:50



LEGENDA MÍSTNOSTÍ

Č.	NÁZEV MÍSTNOSTI	PLOCHA (m2)
1.01	ZÁDVEŘÍ	3,02
1.02	DENNÍ MÍSTNOST	31,36
1.03	SKLAD + TECHNICKÁ MÍSTNOST	10,90
1.04	WC ŽENY + INVAL.	8,12
1.05	WC MUŽI	6,83
1.06	CHODBA	8,82
1.07	KANCELÁŘ	10,08
1.08	HYGIENICKÉ ZÁZEMÍ PRO ZAMĚSTNANCE	4,45
1.09	PRÁDELNA	5,93
1.10	SKLAD PRÁDLA	3,78
		93,29 m²

LEGENDA

PVC HT

TRASOVÁNÍ BUDE VEDENO VE STĚNĚ, V
KASTLÍKU, PŘÍPADNĚ V KANÁLU V PODLAŽE

LEGENDA ZAŘIZOVACÍCH PŘEDMĚTŮ:

- U - UMYVADLO
- Ui - UMYVADLO PRO TĚLESNÉ POSTIŽENÉ
- D - DŘEZ KUCHYŇSKÝ
- WC - WC ZÁVĚSNÉ
- WCi - WC ZÁVĚSNÉ INVALIDI
- S - SPRCHA
- P - PISOÁR BEZVODNÝ
- HL 400 - PODOMÍTKOVÁ ZÁPACHOVÁ UZÁVĚRKA PRO PRAČKU, MYČKU
- V - VÝLEVKA

+/- 0,000 = + 305,449 m.n.m.,B.p.v.

STAVBA	
NÍZKOPRAHOVÉ DENNÍ CENTRUM - AZYLOVÝ DŮM	
MÍSTO STAVBY	ZNOJMO, POZEMEK p.č. 2965
STUPĚŇ	PD PRO VYDÁNÍ SPOLEČNÉHO POVOLENÍ A ZADÁNÍ STAVBY
STAVEBNÍK	MĚSTO ZNOJMO, OBROKOVÁ 1/12, 669 02 ZNOJMO
ZPRACOVATEL ZAKÁZKY	
ATELIER SUKDOLÁK s.r.o. FIBICHOVA 55, PŘÍBRAM II 261 01 GSM: 777 651 440, 608 362 361 info@ateliersukdolak.cz www.ateliersukdolak.cz	
HIP	ING. PETR SUKDOLÁK

D. DOKUMENTACE STAVEBNÍCH OBJEKTŮ

OBJEKT	
SO 01 DENNÍ CENTRUM	
ČÁST	
D.1.4. TECHNIKA PROSTŘEDÍ STAVEB D.1.4.b. ZDRAVOTNĚTECHNICKÉ INSTALACE	
ZPRACOVATEL PROJEKTOVÁNÉ ČÁSTI	ZODPOVĚDNÝ PROJEKTANT
ATELIER SUKDOLÁK s.r.o. FIBICHOVA 55, PŘÍBRAM II 261 01 GSM: 777 651 440, 608 362 361 info@ateliersukdolak.cz www.ateliersukdolak.cz	ING. PETR SUKDOLÁK
VYPRACOVAL	ING. JAN ŠKARDA
KONTROLOVAL	ING. PETR SUKDOLÁK
DATUM	MĚŘÍTKO
16.01.2023	1:50
NÁZEV VÝKRESU	PÁŘÉ
ČÍSLO PŘÍLOHY	
D.1.4.b - 0.2.	